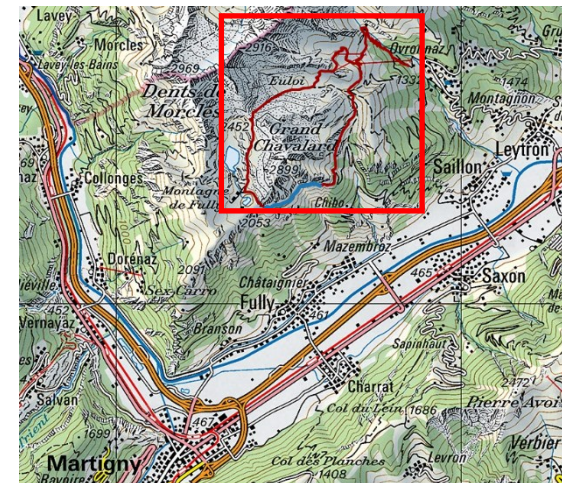




# Course en montagne Groupement Valais Tour du Grand Chavalard



- Quand :** 06 et 07 août 2022 (dates de réserve 13.-14.08.2022)
- Programme :**  
Sa : Ovronnaz → Cabane de Fénéstral, nuitée et ½ pension à la cabane  
Di : Cabane de Fénéstral → Ovronnaz
- Prix :** env. 80 frs (incl. trajet éventuel Ovronnaz-Jorasse)
- A prévoir :**
- équipement de randonnée pour une marche sur des sentiers de montagne
  - Pique-nique pour le samedi et le dimanche
  - « sac à viande » conseillé pour la nuitée
- Autres infos :**
- La course est ouverte aux membres de la SSOLOG Romandie, aux accompagnants et sur invitation
  - Le niveau de la course est moyen, pas besoin d'être sportif d'élite...
  - Les infos supplémentaires et le plan horaire seront communiqués aux participants ultérieurement
  - Inscription auprès du Col Didier Maillard au moyen de la formule ci-jointe.
  - Renseignements : ☎ 079 431 25 21 ou [didier-maillard@bluewin.ch](mailto:didier-maillard@bluewin.ch)



→→→→→ Délai d'inscription : dimanche 17 juillet 2022 ←←←←←  
(pré-inscription souhaitée jusqu'au 24 avril 2022)

# Course en montagne 2022 SSOLOG grpmt Valais

## Programme :

Jour 1

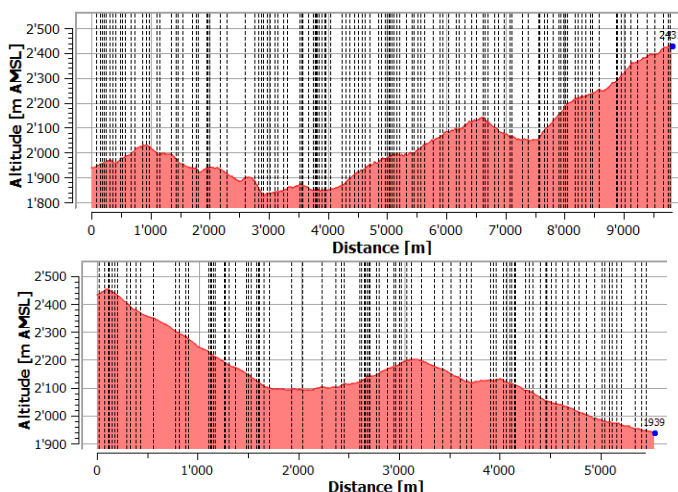
Optionnel : Ovronnaz – Saille – Jorasse  
2,5 h ↗ 500 m ↘ 20 m

Jorasse – Lui d'Août – Lérié – lac de Sorniot  
Lac supérieur de Fully – cabane du Fenestral  
4h, ↗ 850 m ↘ 350 m

Jour 2

Cabane du Fenestral – col de Fenestral – les Grands  
Prés – La Forcle – Pré de Bougnonne – Jorasse  
5h, ↗ 250 m ↘ 750 m

Selon l'envie du moment : Jorasse – Ovronnaz en  
télésiège ou en randonnée.



La course est de niveau moyen, elle est accessible à tous et se déroulera sur des sentiers balisés. Elle ne présente pas de difficulté particulière et comporte un tronçon un peu impressionnant, sur le flanc du Grand Chavalard (partie indiquée en bleu sur la carte). Le parcours entre Ovronnaz et Jorasse est optionnel : soit à pied, soit en télésiège.

La priorité est au plaisir pris lors de la course, pas à une éventuelle performance de groupe. La participation se déroule sous sa propre responsabilité. Aucune assurance particulière ne sera conclue pour cette course. L'organisateur se réserve le droit de reporter ou d'annuler la course en cas de gros risque météorologique.

Chacun est tenu d'adapter son équipement en fonction des besoins de la course et de la météo.

## Bulletin d'inscription pour la course en montagne – 06.-07.08.2022

A retourner jusqu'au 17.07.2022 à :

Col Maillard Didier, responsable grpmt VS SSOLOG, rue Pré de Monthey 2A, 1955 Chamoson  
Tél 079 431 25 21, E-mail [didier-maillard@bluewin.ch](mailto:didier-maillard@bluewin.ch)

Grade, nom, prénom			
Adresse			
Groupe			
Tél		E-mail	

Je participerai à la course en montagne.	<i>Le coût total prévu est d'environ fr. 80.--. Je prends note qu'en cas de désistement tardif ou de non-participation, le prix de la nuitée sera quand même dû pour autant qu'il soit facturé par la cabane de Fenestral.</i>
Lieu, date, signature.	<i>Une participation aux coûts de la SSOLOG Romandie sera répartie entre les membres participants à la sortie.</i>